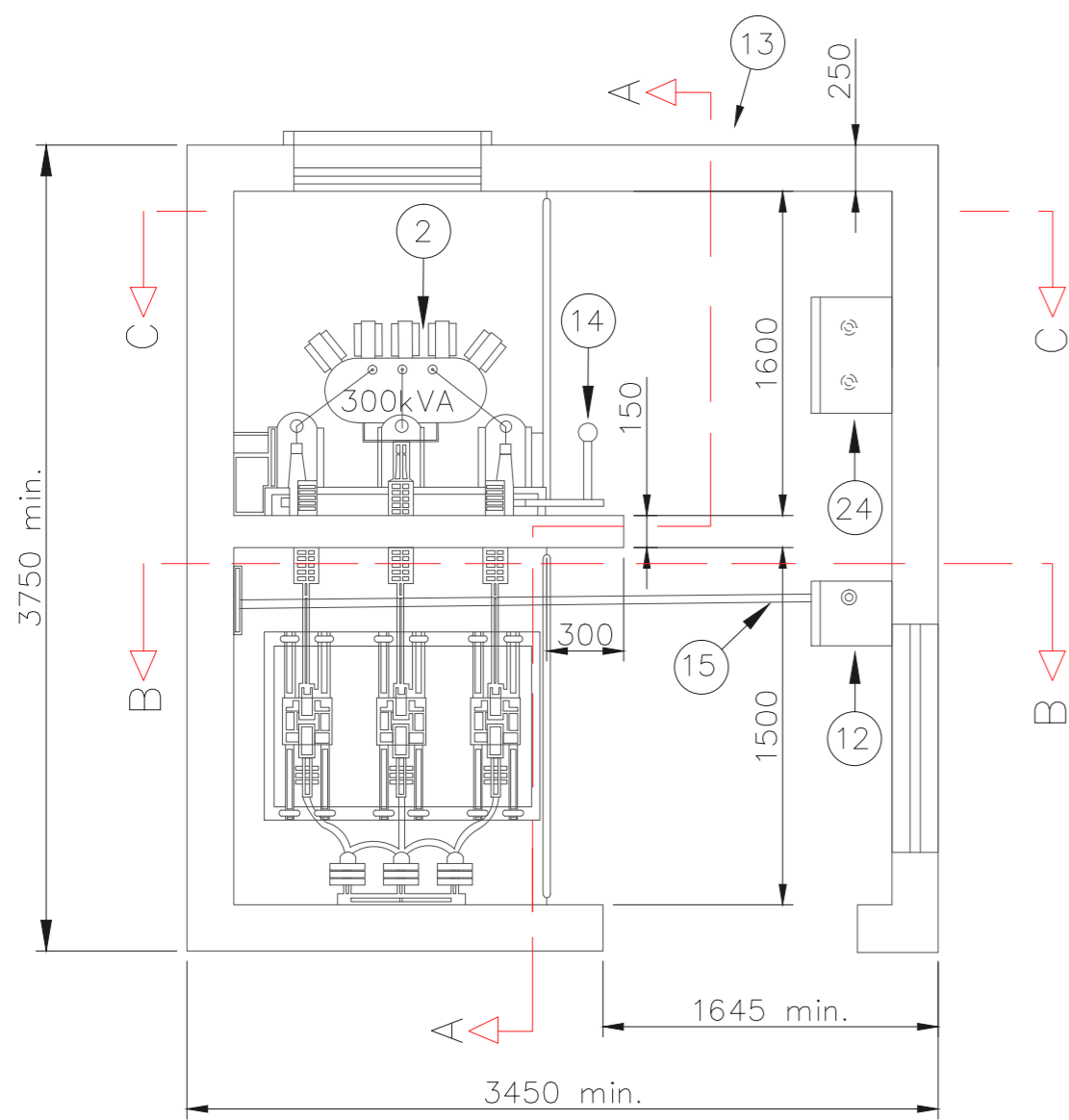


DETALHE DO RAMAL DE ENTRADA

SEM ESCALA

NOTAS 1 à 4 (DESENHO 35-ND 5.3)
 RAMAL DE ENTRADA:
 1. Aplicável a fornecimento em área rural.
 2. A base do poste (parte engastada no solo) deve ser concretada.
 3. O neutro da CEMIG deve ser cabo 2 ou 1/0 CA.
 4. Alternativamente, o cliente pode instalar um cabo fase reserva, com as terminações, nas mesmas condições que os demais cabos do ramal de entrada.

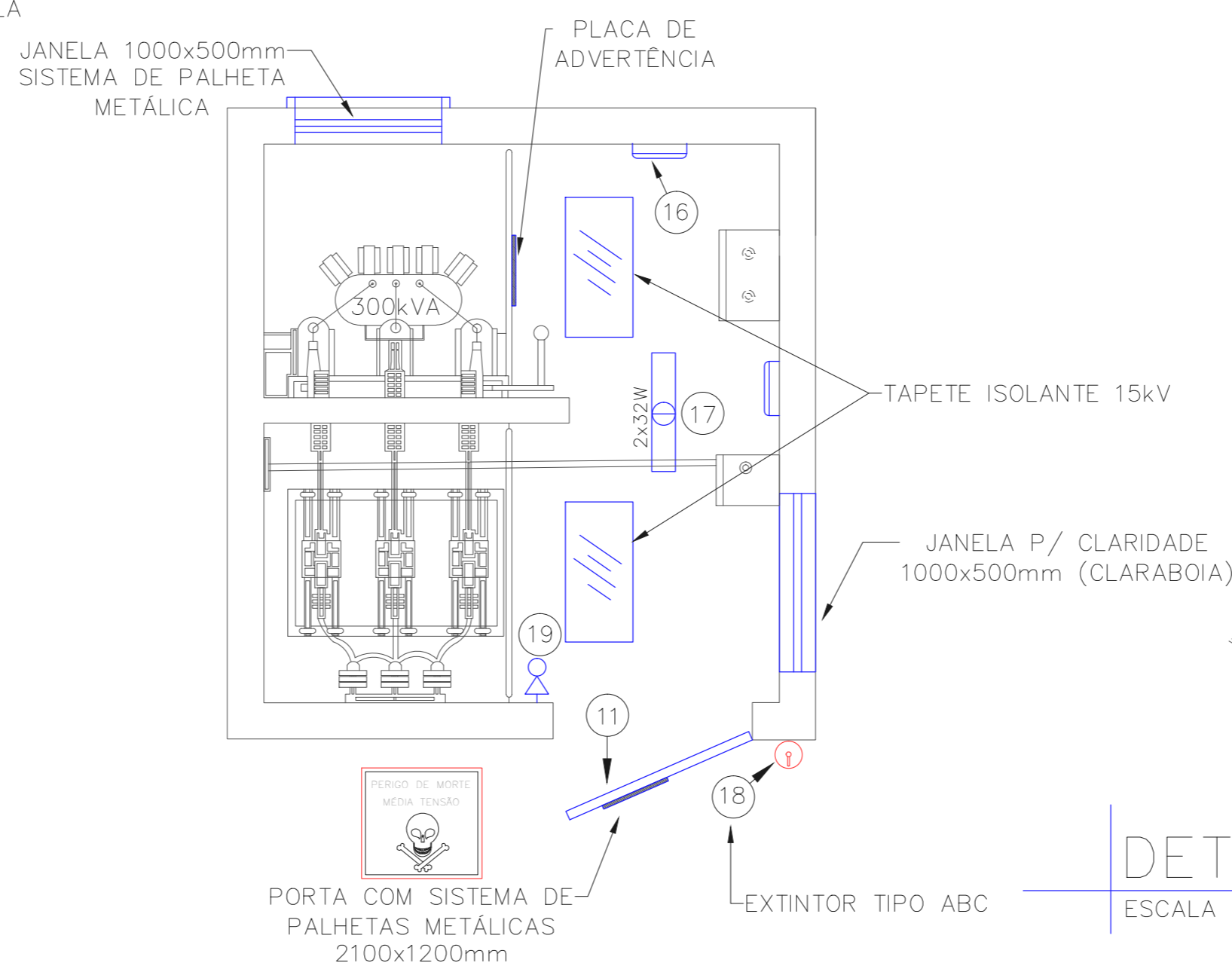
DIMENSIONAMENTO GERAL
TRANSFORMADOR >> 300kVA
DISJUNTOR >> 500A
BARRAMENTO >> 272mm ²
ELETRODUTO >> 2xø110mm
CABO >> 2x#240,0mm ²
ATERRAMENTO >> #50,0mm ²



PLANTA SUBESTAÇÃO

DIMENSÕES

SEM ESCALA



NOTA IMPORTANTE: DENTRO DA SUBESTAÇÃO, DEVE SER DISPONIBILIZADO UM PAR DE LUVAS ISOLANTES PARA O NÍVEL DE TENSÃO DE FORNECIMENTO, E DEVE SER INSTALADO TAPETE OU ESTRADO ISOLANTE EM FRENTE AS BAIAS DA SUBESTAÇÃO.

PLANTA SUBESTAÇÃO

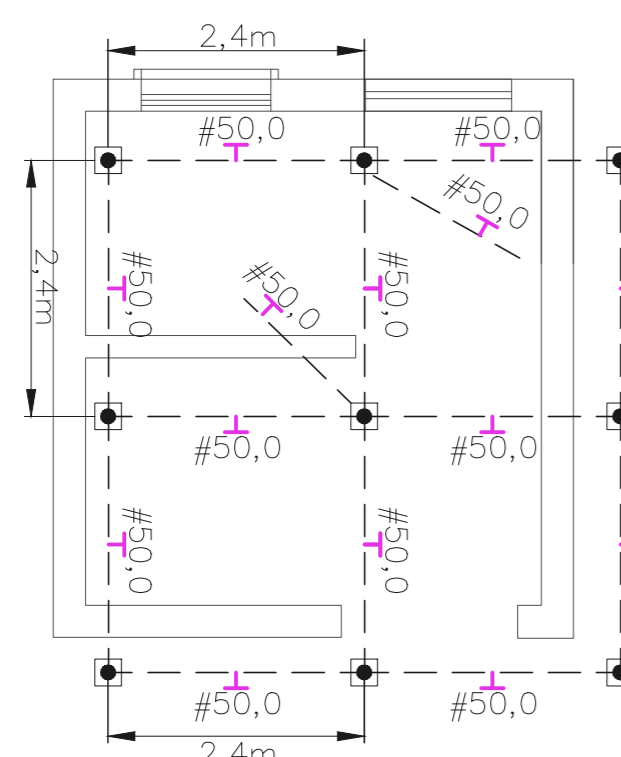
ITENS DE SEGURANÇA

SEM ESCALA



DETALHE DA VALA DE DUTOS

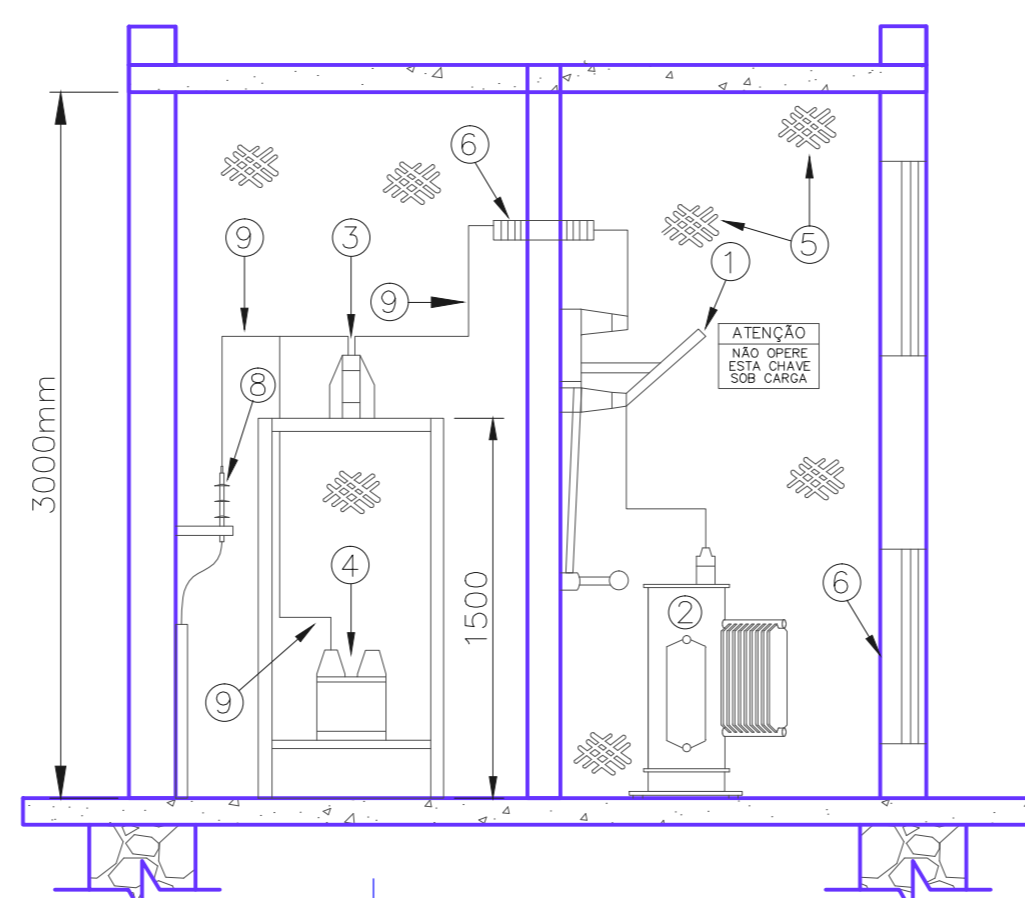
ESCALA 1:10



PLANTA SUBESTAÇÃO

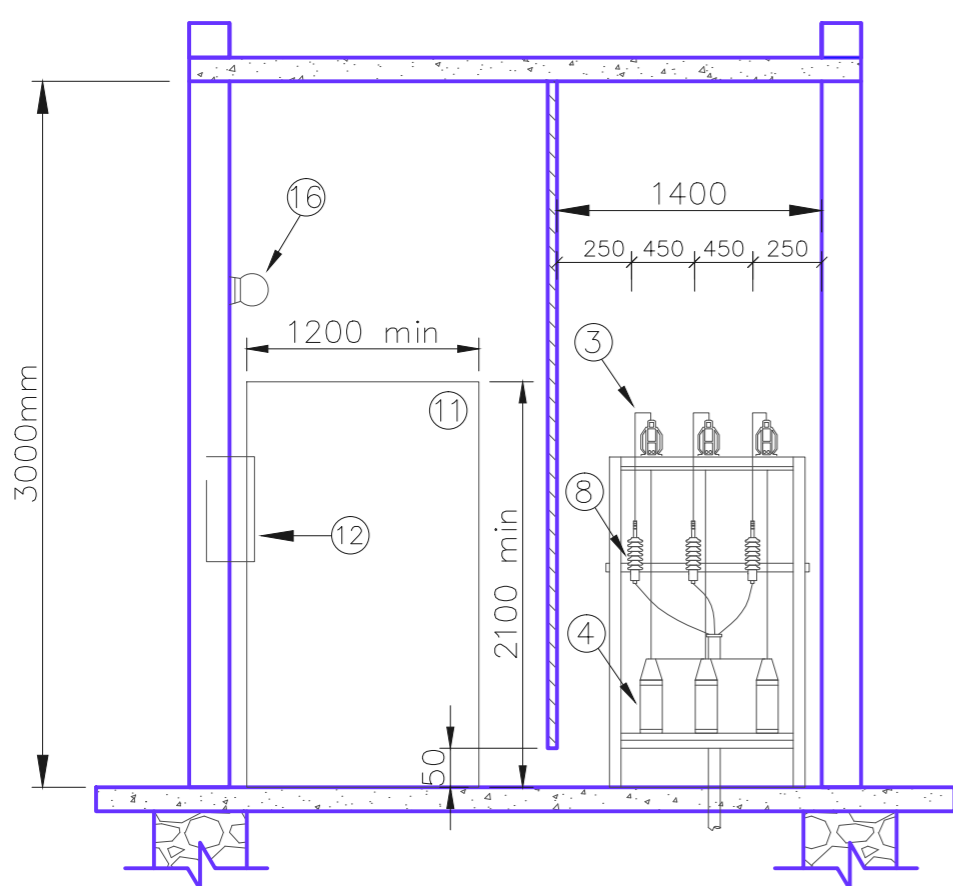
ATERRAMENTO

ESCALA 1/50



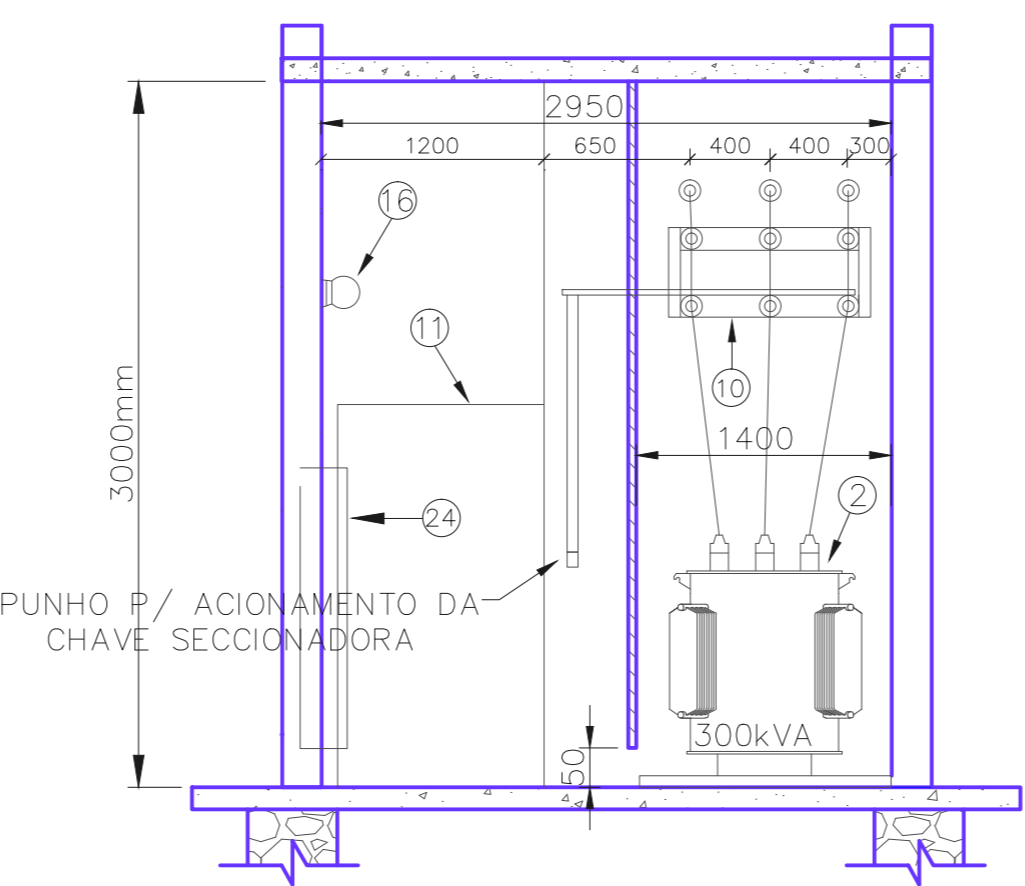
CORTE AA

SEM ESCALA



CORTE BB

SEM ESCALA



CORTE CC

SEM ESCALA

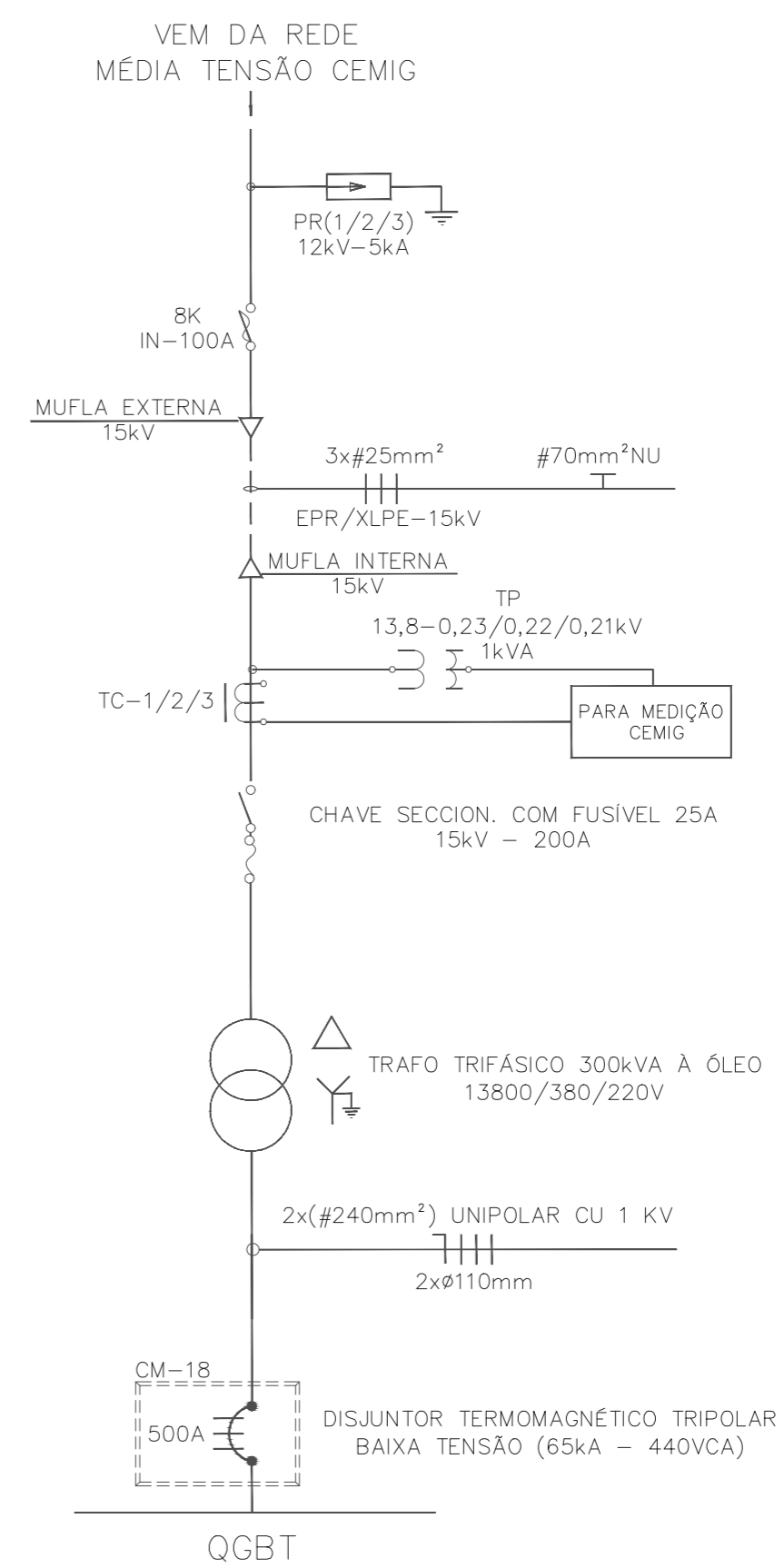


DIAGRAMA UNIFILAR

SEM ESCALA